

Алтайский край, Белокуриха-2 “Горная”

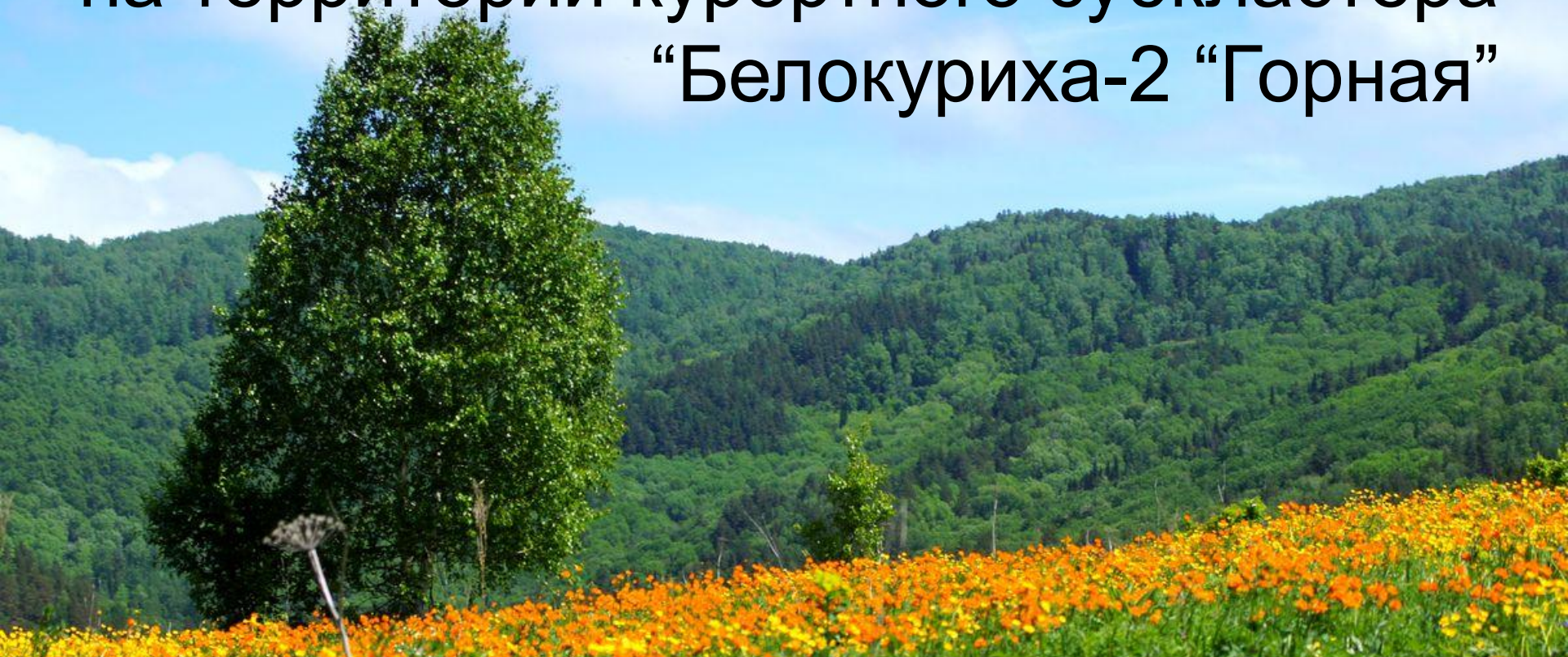
Центр русского языка
“Слово”



Центр русского языка “Слово”:

1. Музей русского алфавита и истории письменности “Слово”
2. Тематический парк “Персоны русского слова”

Обе части проекта будут расположены
на территории курортного субкластера
“Белокуриха-2 “Горная”

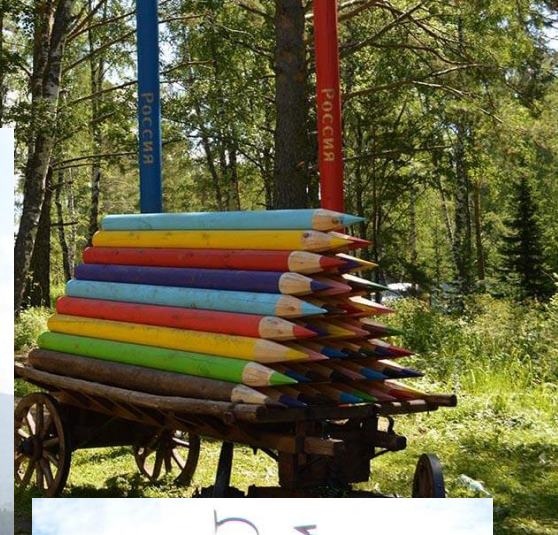




Курортный субкластер
“Белокуриха-2 ”Горная”



Курортный субкластер “Белокуриха-2 ”Горная”



Курортный субкластер
"Белокуриха-2 "Горная"

Парк “Персоны русского слова” будет:

- расположен на терренкурах субкластера “Белокуриха-2”

- построен посредством проведения фестиваля деревянной скульптуры

Основу парка составят
33 буквицы русского алфавита в
образах богатырей и других
былинных героев...



... и скульптуры писателей, поэтов и
деятелей культуры, внесших
значительный вклад в русское слово

Таких как...

Ломоносов М.Ю.



Лермонтов М.Ю.



Пушкин А.С.



Пушкин А.С.

2020 год объявлен в России годом
Александра Сергеевича Пушкина





Парк и Белокуриху-2 украсят скульптуры:

- Л.Н. Толстого
- И.С. Тургенева
- В.И. Даля
- первопечатника Ивана Федорова
- многих других деятелей культуры

Нам есть чем и кем гордиться!



Образ буквы “А” в виде былинного богатыря, скульптор Парфёнов А.В.



Июль 2019

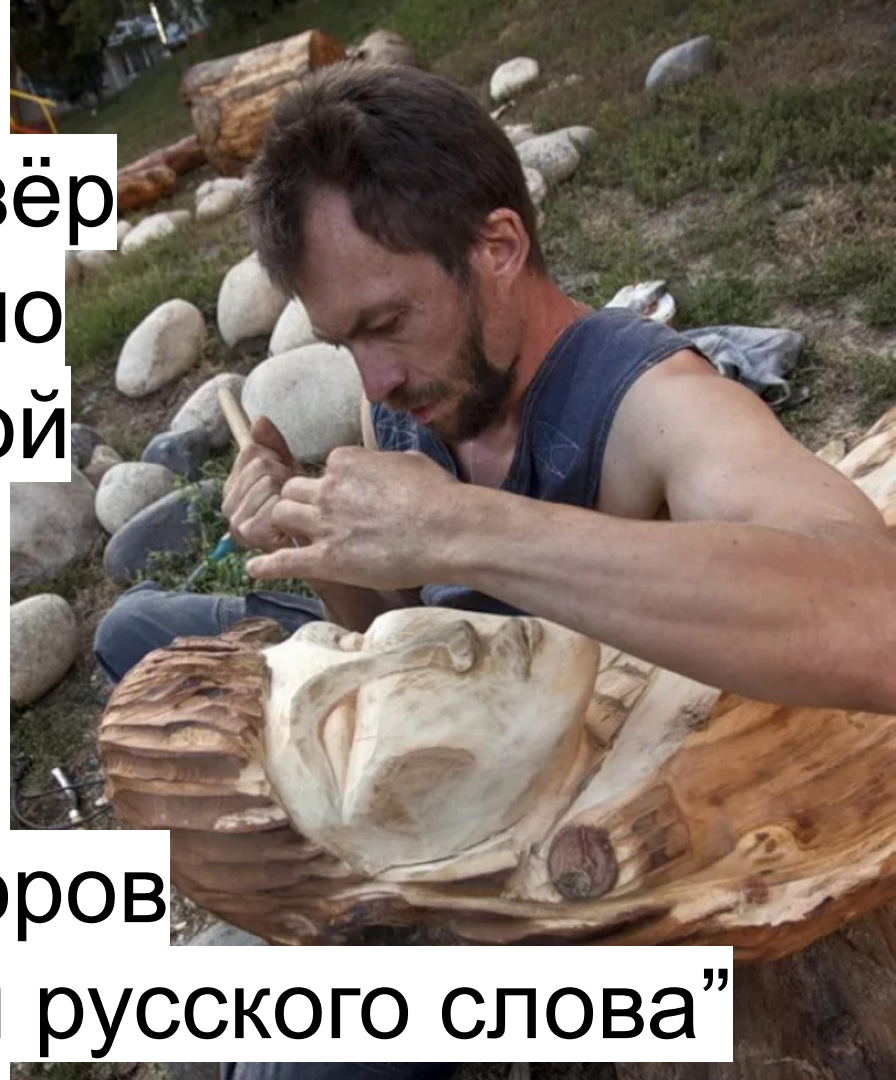
Положено начало парку
“Персоны русского слова”

Парфёнов В.А.

- многократный призёр
чемпионатов Мира по
ледовой и деревянной
скульптуре

- член Союза
художников России

- один из организаторов
фестиваля “Персоны русского слова”



Стоимость проекта “Фестиваль”
Персоны русского слова “

4 756 000 рублей

Из них 1 762 000 - спонсорская
ПОМОЩЬ

Мы верим что парк
“Персоны русского слова”
уже в июне 2020 года пополнится
43-мя
новыми скульптурами

ПРОСМОТР ЗАЯВКИ

Заявка №: **20-1-029187** Название: **Создание в Алтайском крае Центра русского языка "Слово" как мирового туристического бренда.**

Организациям, заявки которых находятся на независимой экспертизе, настоятельно рекомендуем проверить задолженности по налогам и сборам в ФНС России

1 0 проекте	2 Руководитель проекта	3 Команда проекта	4 Организация-заявитель	5 Календарный план	6 Бюджет
1. Грантовое направление, которому преимущественно соответствует планируемая деятельность по проекту:			поддержка проектов в области культуры и искусств		
1.1. Тематика грантового направления, которому преимущественно соответствует планируемая деятельность по проекту:			расширение роли организаций культуры, библиотек, центров развития местных сообществ		
2. Название проекта, на реализацию которого запрашивается грант:			Создание в Алтайском крае Центра русского языка мирового туристического бренда.		

Результаты проверки ▾

Комментарий: отсутствует

Меню проекта ▾

- Заявка
- Печать заявки

Краткая информация

Заявка #20-1-029187

Основания надеяться есть, так как:

- с 2015 года организована НКО
- в 2016 году Музей был признан лучшим социальным проектом России
- в 2017 году мы успешно реализовали грант Президента

Покидаев Андрей Владимирович

19-1-003451

Проекты, не получившие поддержку

Социально-культурный проект "Бийская казачья оборонительная ...

ЧУ МРАИИП "СЛОВО"

3 945 419,00

06.02.2019

17-2-009236

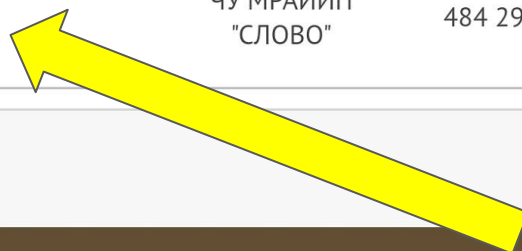
Победитель конкурса

Азбучные истины

ЧУ МРАИИП "СЛОВО"

484 293,00

19.09.2017



ФОНД
ПРЕЗИДЕНТСКИХ
ГРАНТОВ

Для корректной работы рекомендуется использовать браузер [Google Chrome](#) или [Firefox](#)



Контактная информация

+7 (495) 150-42-22

office@pgrants.ru

121099, г. Москва, ул. Композиторская, д. 25 п. 1

К слову, если на создание тематического парка **мы можем** привлечь средства грантов, то на строительство здания Музея такой **возможности нет**



Подробнее о здании Музея



Данный эскизный проект победил в конкурсе среди студентов АлтГТУ.



Члены жюри:

Егорова Т.Ю.

(Министерство образования Алтайского края)

Малетина А.С. (Министерство соц.защиты)

Курганов А.А.

(Управление по туризму Алтайского края)

Жерносенко И.А. (кандидат культурологии,
доцент кафедры гуманитарных дисциплин,
старший научный сотрудник отдела ОНИР
АГИКАлтайский)

Гребенщиков Ю.В. и Быков И.А.

(преподаватели кафедры архитектуры и дизайна Государственного института Культуры и
Алтайского Государственного Технического университета)

Шмидт М.И. (Заслуженный архитектор Алтайского края, директор ООО"М-АРТ")

Золотов В.И. (Заслуженный архитектор России)

Козырева О.Н. (директор АЦИСС)

Ерохин А.А. (атаман Алтайского Войскового Казачьего Округа)

Кодубец В.М. (председатель Совета старейшин АВКО)

Парфёнов А.В. (неоднократный чемпион мира по ледовой и деревянной скульптуре)

Казанцев А.И. (руководитель Центра славянских и казачьих традиций при Музее русского алфавита и истории письменности "Слово" , руководитель ансамбля народной песни "Товарочка")

Покидаев А.В.(учредитель НКО Музей русского алфавита и истории письменности "Слово"



На создание **рабочего**
проекта необходимо
1 500 000 рублей





На строительство здания **33 млн.**

Мы открыты **любой** поддержке

Проект “Центр русского языка “Слово”

СОСТОИТ ИЗ

1. Музея русского алфавита и истории письменности “Слово”
2. Тематического парка “Персоны русского слова”

За время проведения фестиваля
планируется охватить **6000 человек**

За год парк посетит
более 80 000 человек

Усилить эффект помогут уникальные
интерактивные экскурсии,
проводимые **в том числе** и на
территории Музея

(место у нас стратегическое)

Вершина серпантина “Белокуриха-2”



Делая
последний
виток, при
подъёме по
серпантину,
здание Музея
это **первое** что
будет видно



Участки ▾ 51,953096 84,876181 × Найти

Земельные участки ¹

1. **22:64:020203:295**
 Российская Федерация, Алтайский край, г. Белокуриха

[План ЗУ →](#) [План КК →](#) [Поиск в границах объекта →](#)

Информация

Услуги

Вид:	Земельный участок
Кад. номер:	22:64:020203:295
Кад. квартал:	22:64:020203
Статус:	Учтенный
Адрес:	Российская Федерация, Алтайский край, г. Белокуриха
Категория земель:	Земли населённых пунктов
Форма собственности:	-
Кадастровая стоимость:	1 804 779,64 руб.
Уточненная площадь:	1 052 кв. м
Разрешенное использование:	Для размещения культовых зданий
по документу:	Культурное развитие

Участок в собственности

Кадастровый номер
22:64:020203:295

Переведён в
 культурное развитие





Подробнее о фестивале



Аналог “Праздник топора” (г. Томск)



Проводится ежегодно



Поддержка администрации



Привлекает внимание СМИ



Более 140 мастеров

Международный формат



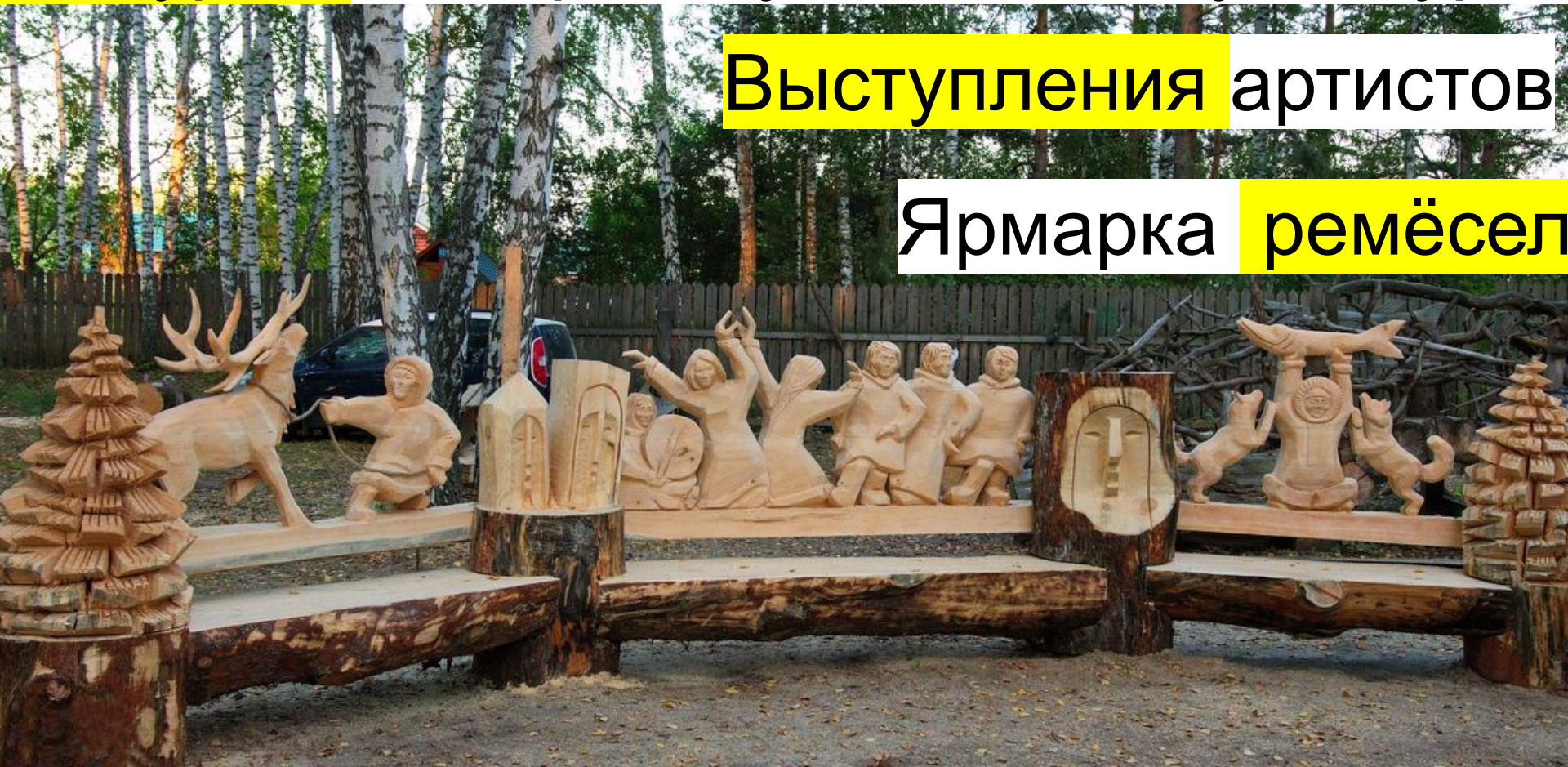


200 тисяч посетителів

Конкурсы гончаров, кузнецов и скульптуров

Выступления артистов

Ярмарка ремёсел





Есть на что посмотреть



Есть на что посмотреть





46

Анри-Патрик Стейн
(Франция,
Эльзас-Шампань-
Арденны-Лотарингия)

Henri-Patrick Stein
(France, Mosilly,
Alsace-Champagne-
Ardenne-Lorraine)









Курорт **федерального** значения

достоеен такого **масштаба!**

Результаты

конкурса

будут известны

в марте 2020



**ФОНД
ПРЕЗИДЕНТСКИХ
ГРАНТОВ**

Открыты **любой** помощи

Автор проекта и руководитель
НКО Музей русского алфавита и
истории письменности “Слово”

Покидаев Андрей Владимирович

8 913 354 96 24 (WhatsApp, Сбербанк)

Карточка предприятия

Полное Наименование	Частное учреждение «Музей русского алфавита и истории письменности «Слово»
Сокращенное наименование	ЧУ МРАиИП «Слово»
Юридический адрес	659900 Алтайский край Белокуриха ул.Садовая 37 корп.1
Почтовый адрес	659900 Алтайский край г.Белокуриха ул.Садовая 37 корп.1
Телефон/факс	89236442268,89833549623
ИНН/КПП	2203002663/220301001
ОГРН	1172225006876
Расчётный счет	40703810309000563001
Корреспондентский счет	30101810800000000745
БИК банка	040173745
Банк	ООО «Сибсоцбанк»
Классификаторы в статистическом регистре	
ОКПО 06743972 ОКАТО 01404000000 ОКТМО 017000001 ОКОГУ 4210014 ОКФС 16 ОКОПФ 75500 ОКВЭД	
Директор	Покидаев Андрей Владимирович
Е-mail:	alfavit.info